

DEKPANEL D




MASIVNÍ DŘEVĚNÉ PANELE

DEKPANEL D je masivní dřevěný panel určený pro nosnou konstrukci stěn bytových a občanských staveb. Panely DEKPANEL D jsou vytvořeny ze tří (případně pěti) vrstev vzájemně kolmo orientovaných hoblovaných prken tl. 27 mm. Vrstvy prken jsou vzájemně propojeny vruty rozmístěnými v pravidelném rastru. Horní a dolní okraje panelů jsou opatřeny páskami, které panel chrání před povětrnostními vlivy.

Masivní dřevěné panely DEKPANEL D jsou určeny pro nosné i nenosné konstrukce stěn rodinných, bytových a občanských staveb, ale i pro realizaci nástaveb a přístaveb ke stávajícím objektům.

Dřevěné masivní panely DEKPANEL D se vyrábí v rozměrech až 3,5 x 12,5 m což umožňuje vysokou variabilitu řešení staveb. Panely jsou na stavbu dodávány přesně opracované na CNC obráběcím centru s předem vyřezanými spoji, stavebními otvory a dalšími úpravami. Přesné opracování panelů usnadňuje a významně urychluje následnou montáž na staveništi.

Panely DEKPANEL D jsou vyráběny v České republice. Výroba probíhá na počítačem řízeném výrobním centru s patentovanou

technologíí. Kontrola kvality výroby je zajištěna pravidelným dohledem Notifikované osoby. Panely DEKPANEL D jsou vybaveny certifikátem výrobku a všemi dokumenty potřebnými k prodeji na území České republiky.

DEKPANEL D – KONSTRUKČNÍ VARIANTY

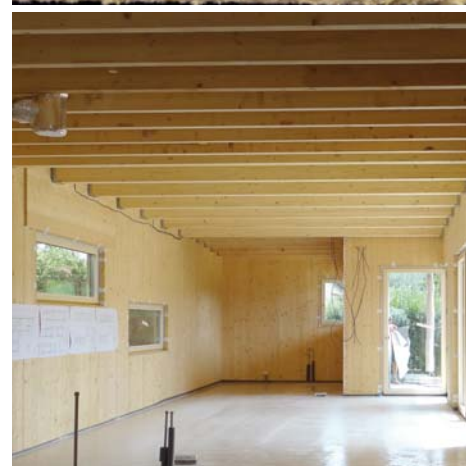
Panely DEKPANEL D jsou vyráběny v několika konstrukčních variantách podle účelu použití v konstrukci. Základní třívrstvý panel tloušťky 81 mm je určen pro vnitřní stěny. Panel pro obvodové stěny je opatřen vzduchotěsnicí fólií integrovanou pod vnější vrstvu prken (min. $S_d=4,45\text{ m}$). Panel je po obvodu a v místě otvorů opatřen páskou, která kromě ochrany panelu před povětrnostními vlivy slouží i k vzduchotěsnému napojení prvků mezi sebou. V případě požadavku na pohledovou úpravu povrchu se k DEKPANELU D přilepí nebo přišroubuje masivní dřevěná lepená deska (biodeska). Případně je možné již při výrobě biodeskou nahradit jednu vrstvu prken. Pro silně staticky namáhané stěny lze použít pětivrstvý panel tl. 135 mm.

Tabulka 01 | DEKPANEL D – konstrukční varianty

Název	Použití	Poznámka
DEKPANEL D 81 DEKPANEL D 135	Vnitřní stěny Obvodové stěny bez požadavku na vzduchotěsnost (např. sklady)	Základní panel
DEKPANEL D 81 F DEKPANEL D 135 F	Obvodové stěny	Panel s integrovanou vzduchotěsnicí fólií*
DEKPANEL D 108 FB	Obvodové stěny	Čtyřvrstvý panel s biodeskou** a integrovanou vzduchotěsnicí fólií.
DEKPANEL D 81 S	Vnitřní stěny	Panel s vyšší statickou únosností
DEKPANEL D 81 FS	Obvodové stěny	Panel s vyšší statickou únosností a integrovanou vzduchotěsnicí fólií*
DEKPANEL D 81 B DEKPANEL D 135 B	Vnitřní stěny	Panel s jednou vrstvou prken nahrazenou biodeskou**
DEKPANEL D 108 B	Vnitřní stěny	Čtyřvrstvý panel s biodeskou**

* Standardně dodávaná fólie o min. $S_d = 4,45\text{ m}$. Fólie je integrovaná pod první vrstvu prken od exteriéru

** Biodeska – pohledový dřevěný lepený panel



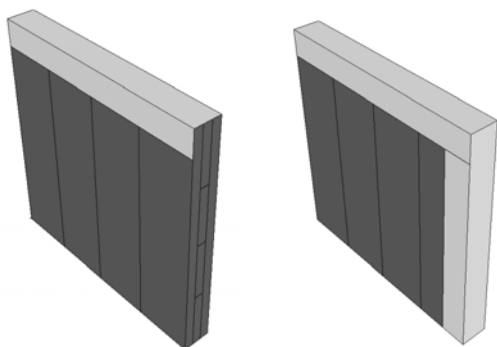
DEKPANEL D

KONSTRUKČNÍ VARIANTY ÚPRAVY PANELU

STANDARDNÍ UKONČENÍ HORNÍ (H1) A BOČNÍ HRANY (B1)

DEKPANEL D 81

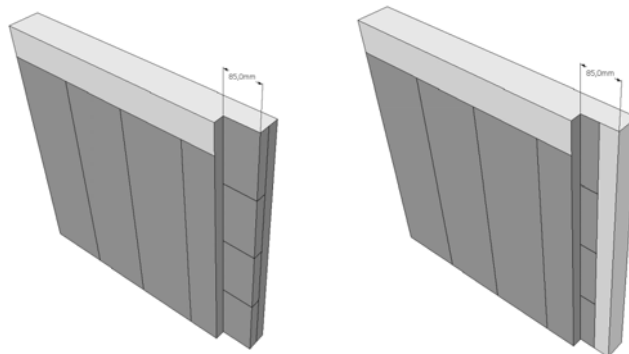
DEKPANEL D 81 F



ÚPRAVA BOČNÍ HRANY (B1) PRO PRŮBĚŽNÉ NAPOJENÍ PANELU

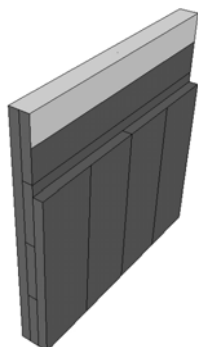
DEKPANEL D 81

DEKPANEL D 81 F



ÚPRAVA HORNÍ HRANY (H2) PRO OSAZENÍ DŘEVĚNÉHO PRVKU NA STAVBĚ

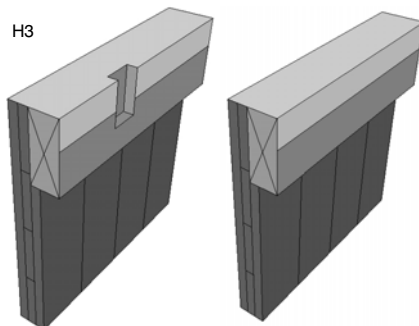
DEKPANEL D 81 (DEKPANEL D 81 F)



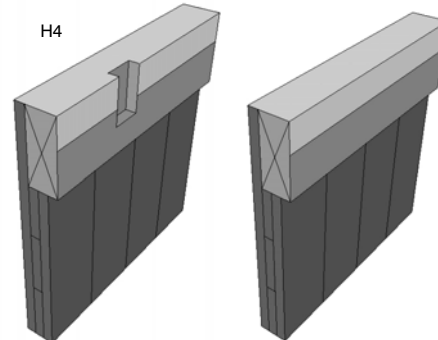
ÚPRAVA HORNÍ HRANY S OSAZENÝM DŘEVĚNÝM PRVKEM Z VÝROBY DEKPANEL

D 81 (DEKPANEL D 81 F)

H3



H4

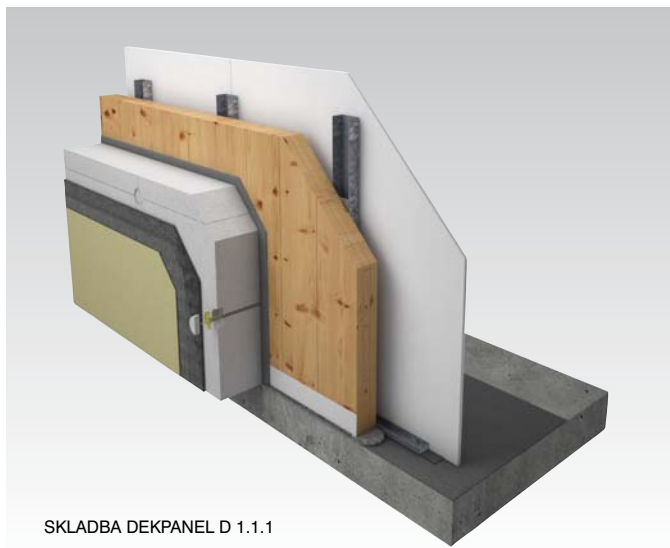


Tabulka 02| DEKPANEL D – skladby obvodových a vnitřních stěn

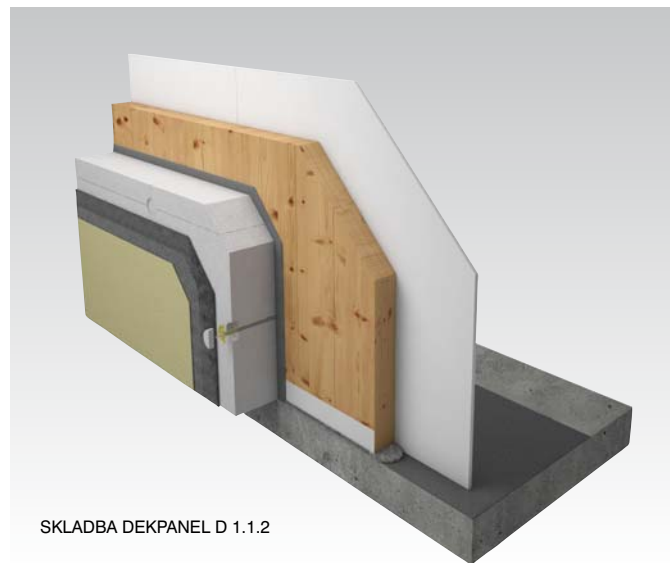
Druh konstrukce, nosná vrstva	Vrstvy na jedné straně (u obvodových stěn vnější)	Vrstvy na druhé straně (u obvodových stěn vnitřní)	Kód skladby
obvodová stěna, DEKPANEL D 81 F	ETICS s EPS	předstěna SDK na kovovém/dřevěném roštu	DEKPANEL D 1.1.1
		SDK v kontaktu s panelem	DEKPANEL D 1.1.2
		Biodeska v kontaktu s panelem	DEKPANEL D 1.1.3
	ETICS s MW	předstěna SDK na kovovém/dřevěném roštu	DEKPANEL D 1.2.1
		SDK v kontaktu s panelem	DEKPANEL D 1.2.2
		Biodeska v kontaktu s panelem	DEKPANEL D 1.2.3
	ETICS s DVD	předstěna SDK na kovovém/dřevěném roštu	DEKPANEL D 1.3.1
		SDK v kontaktu s panelem	DEKPANEL D 1.3.2
		Biodeska v kontaktu s panelem	DEKPANEL D 1.3.3
vnitřní stěna, DEKPANEL D 81	předstěna SDK na kovovém roštu	SDK v kontaktu s panelem	DEKPANEL D 2.1.2
		Biodeska v kontaktu s panelem	DEKPANEL D 2.1.3
	SDK v kontaktu s panelem	SDK v kontaktu s panelem	DEKPANEL D 2.2.2
		Biodeska v kontaktu s panelem	DEKPANEL D 2.2.3

Poznámka: V případě zájmu je možné dodat DEKPANEL D se zesíleným šroubováním (označení S), případně pětivrstvý panel tl. 135 mm.

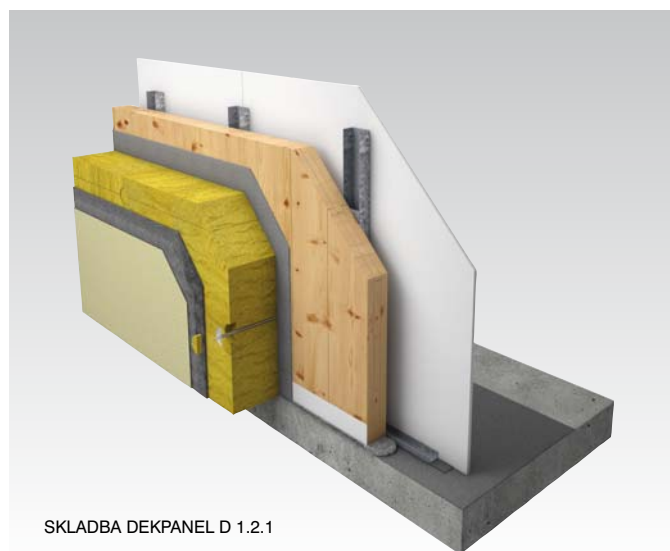
DEKPANEL D



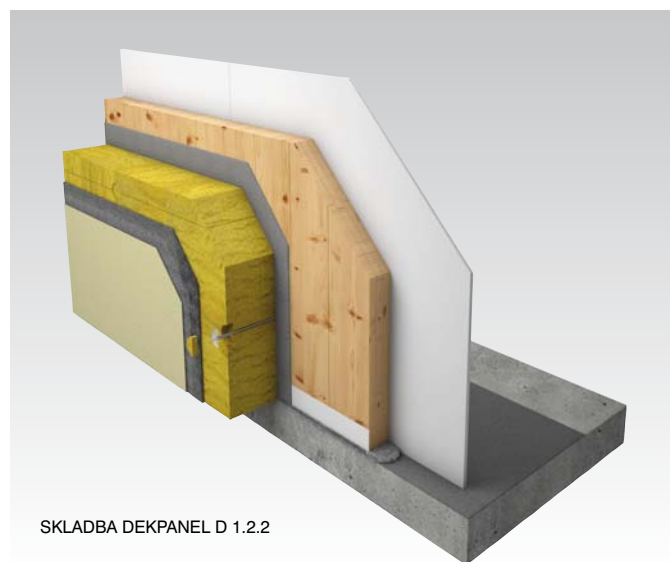
SKLADBA DEKPANEL D 1.1.1



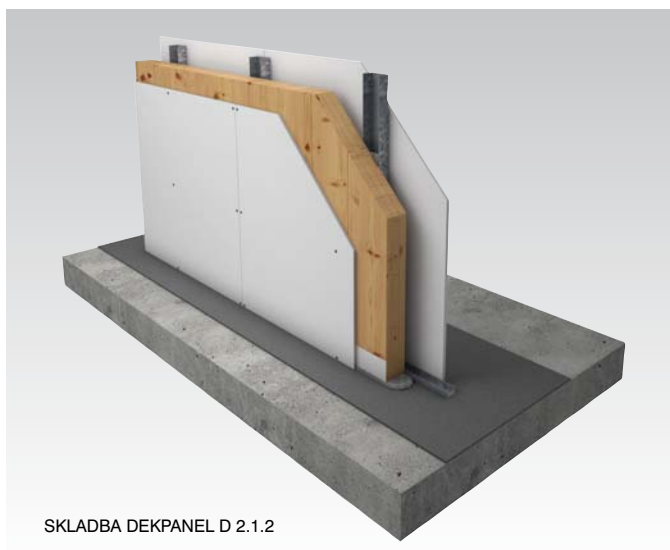
SKLADBA DEKPANEL D 1.1.2



SKLADBA DEKPANEL D 1.2.1



SKLADBA DEKPANEL D 1.2.2



SKLADBA DEKPANEL D 2.1.2

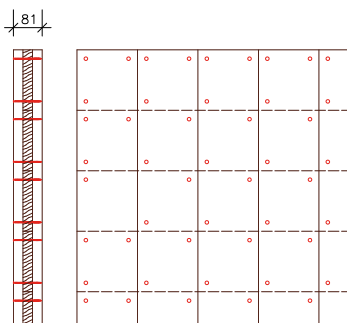


SKLADBA DEKPANEL D 2.2.2

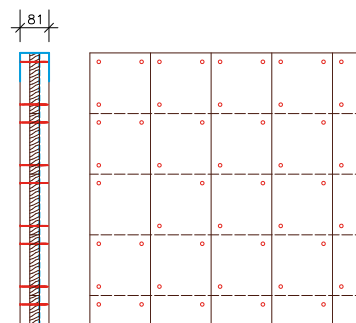
DEKPANEL D



Konstrukční prvek
třívrstvý DEKPANEL D 81



Konstrukční prvek
třívrstvý DEKPANEL D 81 F se vzduchotěsnicí vrstvou vloženou pod vnější vrstvu prken (standardně dodávána fólie tl. 0,25 mm; $s_d \geq 4,45$ m) po obvodu opatřen páskou pro vzduchotěsné napojení prvků mezi sebou.



DEKPANEL – PRINCIP MONTÁŽE

Panely DEKPANEL se u stěn v 1.NP ukládají do maltového lože (výplňová malta FERMACELL) na izolovanou podkladní konstrukci. Panely se přišroubují nebo přibijí hřebíky k ocelovým úhelníkům, které jsou nakotveny do podkladní konstrukce. Poloha panelů se provizorně zajišťuje vzpěrami. Sténové panely dalších podlaží se ukládají na zaklopenou stropní konstrukci. Jednotlivé panely se ve svislých stycích spojují vruty.

Vzájemné propojení vzduchotěsnicích fólií jednotlivých obvodových panelů, stejně jako napojení na navazující konstrukce se zajišťuje těsnicími páskami a tmely. Stropní nosníky a krokve se připojují rybinovým spojem k trámu připevněnému k panelu nebo do takzvaných trámových botek. Obvodové panely je možné z exteriéru opatřit kontaktním zateplovacím systémem nebo provětrávanou fasádou. V interiéru je možné na panely provést například sádkartonový obklad.

Tabulka 03 | Technické parametry panelů DEKPANEL D

Označení panelu	Tl. [mm]	Požární odolnost	Charakteristická hodnota svislé únosnosti [kN/bm]		Charakteristická hodnota vodorovné výtlačné únosnosti kN/bm]	Laboratorní hodnota vzduchové neprůzvučnosti [dB]
			bez zatížení větrem (vnitřní panel)	při zatížení větrem (vnější panel)		
DEKPANEL D 81	81	REI 30 ¹⁾	61,056	42,167	12,917 ³⁾	38
DEKPANEL D 81 S	81	REI 30 ¹⁾	91,84	72,41	12,917 ³⁾	38
DEKPANEL D 135	135	REI 30 ¹⁾	177,72	146,85	12,917 ³⁾	-
DEKPANEL D 108 B	108	REI 60 ²⁾	61,056	42,167	12,917 ³⁾	-

Poznámka:

1) Platí pro: maximální zatížení stěny 30 kN/m²; maximální výšku nepřerušené stěny 3 m.

2) Platí pro: maximální zatížení stěny 35 kN/m²; maximální výšku nepřerušené stěny 3 m.

3) Uvedené hodnoty únosností jsou platné pro panely o výšce max. 3,0 m. Zatížení větrem pro únosnost vnějšího panelu je uvažováno pro podmínky: větrná oblast II, kategorie terénu III, výška nad terénem do 10 m.

Případné použití vzduchotěsnicích fólií (F) nemá negativní vliv na parametry uvedené v tabulce 3.

01 | Osazování Dekpanelu D na základovou desku

02 | Montáž stěn domu z Dekpanelu D

03 | Osazování konstrukce krovu na nosný systém DEKPANEL D